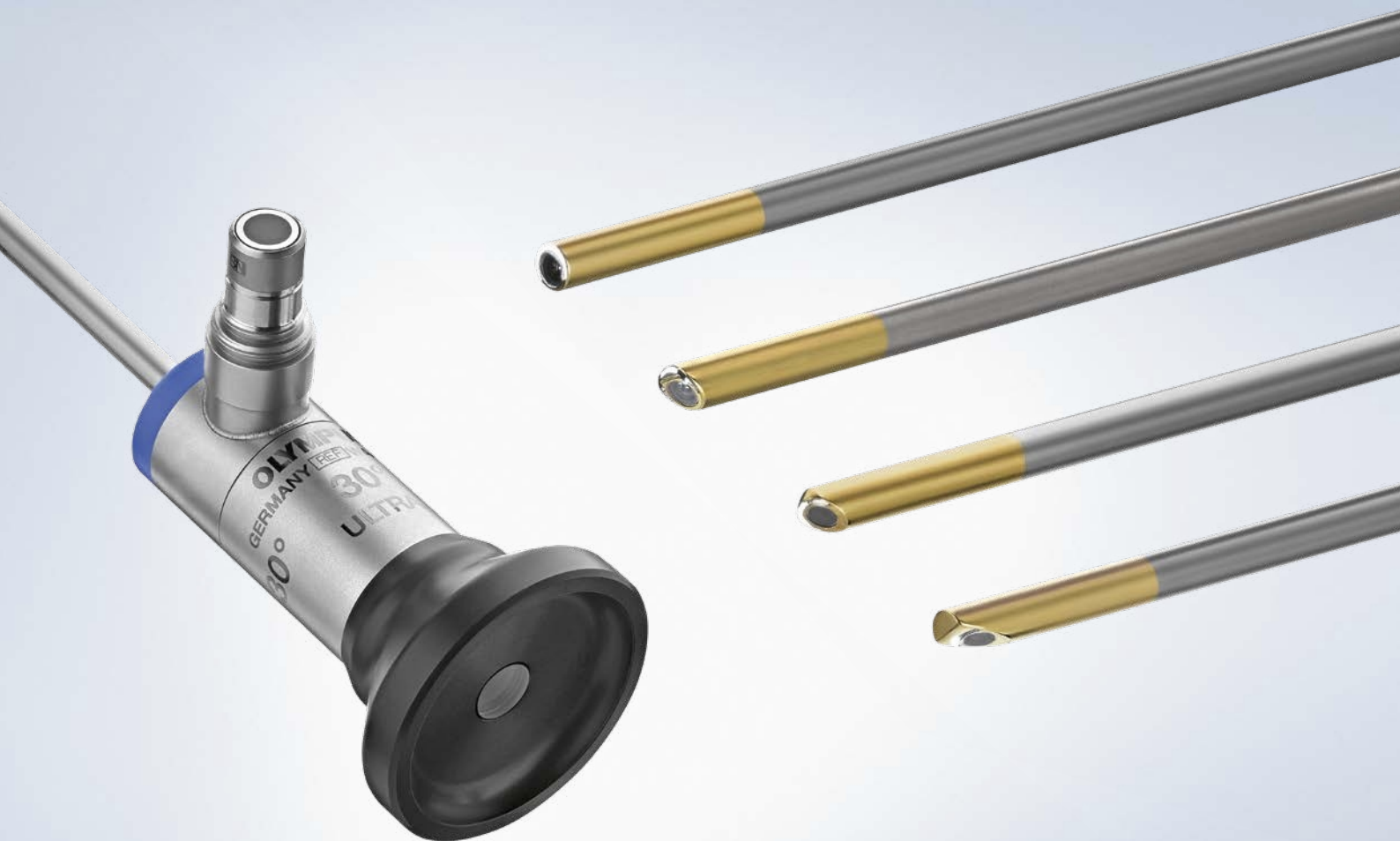


# OLYMPUS

Your Vision, Our Future

## 4K ULTRA HD-SINUSKOPIE

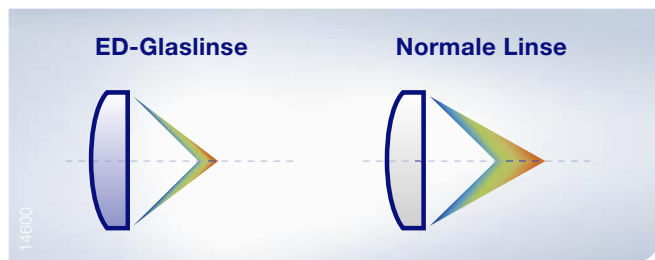
FESS-Chirurgie wie nie zuvor erleben



# 4K ULTRA HD-SINUSKOPIE

## Linsen aus ED-Glas (extra low dispersion) – messerscharfe Bilder

Hoher Kontrast und verzeichnungsfreie Farbdarstellung



## Kompatibilität








Mechanisch kompatibel mit den aktuell erhältlichen Kameraköpfen und Lichtleitkabeln nach DIN 58105 von Olympus und anderen Herstellern.

## Umweltfreundlich/vollständig autoklavierbar

Weniger Abfall dank vollständiger Wiederverwendbarkeit der Sinuskope.



### Bestellinformationen

Bestellnummer	Außendurchmesser	Blickrichtung	
WA4KS400	4 mm	0°	
WA4KS430	4 mm	30°	
WA4KS431	4 mm	30° rückwärts	
WA4KS445	4 mm	45°	
WA4KS446	4 mm	45° rückwärts	
WA4KS470	4 mm	70°	
WA4KS471	4 mm	70° rückwärts	

Alle Produkte werden mit einer ungefähren Arbeitslänge von 177 mm geliefert und verfügen über ein Einführteil mit einer maximalen Breite von 4,05 mm.

### Spezifikationen

<b>Betriebsbedingungen</b>	Umgebungstemperatur	10 bis 35 °C
	Relative Luftfeuchtigkeit	30 bis 85%
	Luftdruck	700 bis 1060 hPa
<b>Aufbewahrungsbedingungen</b>	Temperatur	10 bis 40 °C
	Relative Luftfeuchtigkeit	30 bis 85%
<b>Transportbedingungen</b>	Temperatur	-40 bis 70 °C
	Relative Luftfeuchtigkeit	10 bis 95%

Der Hersteller behält sich Änderungen der technischen Daten, der Ausstattung und des Designs ohne Vorankündigung vor.

**OLYMPUS**

**OLYMPUS DEUTSCHLAND GMBH**

Wendenstraße 14-18  
20097 Hamburg  
Tel.: +49 800 200444-213  
Fax: +49 40 23773-503304  
E-Mail: endo.sales@olympus.de  
www.olympus.de

**OLYMPUS AUSTRIA GES.M.B.H.**

Shuttleworthstraße 25  
1210 Wien  
Tel.: +43 1 29101-224  
Fax: +43 1 29101-226  
E-Mail: endoskopie@olympus.at  
www.olympus.at

**OLYMPUS SCHWEIZ AG**

Chriesbaumstrasse 6  
8604 Volketswil  
Tel.: +41 44 94766-81  
Fax: +41 44 94766-54  
E-Mail: endo.ch@olympus.ch  
www.olympus.ch