

PRESSEINFORMATION

Die Definition von Stil und fotografischer Substanz

Olympus PEN-F: Höchste Kameraleistung sah noch niemals so gut aus und fühlte sich nie so gut an

Hamburg, 27. Januar 2016 – Höchste Kameraleistung sah noch niemals so gut aus und fühlte sich nie so gut an. Die PEN-F definiert Stil und fotografische Substanz. Sie ist ein einzigartiges Produkt der Handwerkskunst und auf dem besten Weg, zur Ikone zu werden.

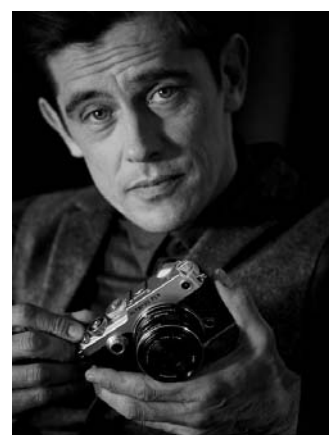
Die Erschafter der neuen PEN-F haben sich dies zu Herzen genommen und der optischen Leistung auf dem neuesten Stand der Technik eine fühlbare Mischung aus Tradition, zeitgemäßem Design und wirklicher Innovation mit auf den Weg gegeben. Dies verleiht der Kamera die wichtigste und am schwersten zu erreichende Eigenschaft: Authentizität. Es ist eine Kamera für diejenigen, die die besonderen Dinge im Leben zu schätzen wissen. Ja, die PEN-F kann Fotografie der Weltklasse, aber sie kann noch weitaus mehr.

Das Design

Liebhaber von schlichtem Design werden schnell verstehen, dass die PEN-F eine Kamera ist, die jeder anfassen und am liebsten so schnell nicht wieder hergeben möchte. Die Designer haben sich darum bemüht, dass sich die Kamera auch so gut anfühlt, wie sie aussieht, und das ohne eine einzelne sichtbare Schraube. Sie ist ein Sammlerstück, das Technikbegeisterte ansprechen wird, und sie ist noch weitaus mehr.

Das Format

Es ist eine Kamera, wie es sie nur einmal in einer Generation gibt. Sie wird jedem gefallen, der sich für Fotografie begeistert und darüber hinaus jedem, der ein Bewusstsein für das Visuelle besitzt. Sicherlich, die PEN-F ist eine Systemkamera mit auswechselbaren Objektiven wie jede PEN. Und sie basiert auf dem Micro Four Thirds Format – dadurch ist sie kompakter und leichter als die deutlich größeren Spiegelreflexkameras, bietet aber dennoch eine vergleichbare, wenn nicht bessere Bildqualität.



Das Fotografieren

Nicht viele Kameras dieser Kategorie bieten ihrem Besitzer das Beste im Stil einer klassischen Messsucherkamera und der zusätzlichen Präzision durch einen eingebauten, hochqualitativen elektronischen Sucher in OLED-Technik. Dieser bietet unter anderem Fokusunterstützung sowie eine Vorschau von allen gemachten Einstellungen, darunter die Kreativ-Optionen und Creative Dial, in Echtzeit.

Das neue Creative Dial

Das große Metall-Wahlrad auf der PEN-F bietet sofortigen Zugang zu vier Kreativ-Optionen, darunter einige in dieser Kategorie neue. Zusätzlich zu 14 Art-Filtern kann Colour Profile Control, Monochrome Profile Control und Colour Creator gewählt werden. In Monochrome Profile Control kann die Gradationskurve, Filmkörnigkeit und Mitteltöne eingestellt werden. Ein Hebel unter dem Modus-Wahlrad bietet Sofortzugriff auf Ihre bevorzugten Optionen – ohne durch die Menüführung zu gehen. Ein Fingerdruck reicht aus.

Die welt schnellste Reaktion*

Die PEN-F bietet die in dieser Kategorie kürzeste Verzögerung zwischen Auslösen und tatsächlicher Verschlussöffnung. Außerdem ist der Autofokus dank der Augenerkennungs-Option und dem Zugriff auf punktuellen Fokus über den Touchscreen extrem schnell.

Die Bildqualität

Wenn die PEN-F nicht beste Bildqualität bieten würde und derart kompakt wäre, dann wären all die genannten Innovationen und das gute Aussehen wenig wert. Aber das ist genau das, wo Olympus gegenüber anderen Anbietern stets punkten kann. Die PEN-F bietet die neueste Technologie bei Sensoren und Bildverarbeitung, somit leistet sie auch das mit Leichtigkeit.

Die Konnektivität

Die PEN-F bietet eingebautes WLAN, um Bilder über kompatible Smartphones und der kostenlosen OI.Share App zu teilen.

Natürlich ist die PEN-F kompatibel mit einer großen Reihe an Zubehör von Olympus sowie circa 40 Objektiven von M.ZUIKO, darunter die Profi-Serie M.ZUIKO PRO. Die Kamera ist in schwarz oder silber ab Anfang März 2016 verfügbar. Der Kamera-Body ist für 1.199€, zusammen mit dem M.ZUIKO DIGITAL ED 14-42mm 1:3.5-5.6 EZ Pancake-Objektiv für 1.399€ und mit der M.ZUIKO DIGITAL 17mm 1:1.8 Festbrennweite für 1.499€ erhältlich.

PEN-F

Hauptmerkmale:

- > Höchste Kameraleistung sah noch niemals so gut aus und fühlte sich nie so gut an
- > Dank des ikonischen Designs, der Verarbeitungsqualität und der hochwertigen Materialien ein Sammlerstück
- > Technisch auf dem neuesten Stand: 5-Achsen-Bildstabilisation und ein 20-Megapixel Live MOS Sensor zum Aufnehmen von außergewöhnlichen, spontanen Bildern aus der Hand heraus bei niedrigen ISO-Einstellungen, mit geringem Rauschen und erweitertem Dynamikumfang
- > Elektronischer Sucher im Stil einer Messsucherkamera, mit einer Vorschau von Einstellungen, Fokus-Peaking und Vergrößerung in Echtzeit auf einem OLED Display mit 2,36 Millionen Punkten
- > Creative Dial um die Art Filter der Kamera sowie neue Kreativ-Optionen wie Colour Profile Control, Monochrome Profile Control und Colour Creator einstellen zu können
- > Augenerkennungs-Option und Zugriff auf punktuelle Fokussierung über den Touchscreen erhöhen die Fokusgeschwindigkeit
- > Eingebautes WLAN, um Bilder über kompatible Smartphones und der kostenlosen OI.Share App zu teilen

Für jede Kamera und jedes Objektiv ist von Olympus eine sechsmonatige Garantieverlängerung erhältlich**, wenn das Produkt über die MyOlympus Plattform online registriert wird.

Empfohlenes Zubehör

- > Kameragurt in Echtleder CSS-S120L. Die Haptik ist ein wichtiger Teil der PEN-F, Accessoires in Echtleder unterstützen dies.
- > Wrapping-Case in Echtleder CS-48PR. Bietet Schutz für Kamera sowie ein weiteres Objektiv und das in einem passend hochwertigen Material.
- > Kameratasche in Echtleder CBG-11PR. Das zeitlose und hochwertige Design passen zur PEN-F.
- > OI.Share v2.6 Smartphone-App. Für das nahtlose Teilen von Bildern via WLAN.
- > Leder-Body CS-47B. Eine stylische Art, die Kamera vor Schlägen und Kratzern zu schützen.
- > L-Griff aus Metall. Vergrößert die Grifffläche der Kamera für einen besseren Halt, zum Beispiel beim schnellen Fotografieren auf der Straße.

Die aktuellen technischen Daten finden Sie unter: www.olympus.de

* Stand Dezember 2015. Unter Kameras mit Wechselobjektiven – inklusive SLRs. Gemäß OLYMPUS Testverfahren und nach CIPA-Testbedingungen.

** Bei Registrierung auf MyOlympus gibt es eine kostenlose sechsmonatige Gewährleistungsverlängerung (sechs Monate über die gesetzliche Gewährleistung des jeweiligen Erwerbslandes hinaus).

Bei Fragen oder weiteren Informationswünschen wenden Sie sich bitte an:

OLYMPUS DEUTSCHLAND GMBH
Julia Gfrörer
Junior Communications Manager Presse / Medien
Tel.: +49 40 23773 5845
E-Mail: Julia.Gfroerer@olympus.de

Wenn Sie weiteres Bildmaterial wünschen, kontaktieren Sie bitte:

NICOLE WEBER communications GmbH
Sebastian Schleicher
Tel.: +49 30 473 77 94 10
E-Mail: Sebastian.Schleicher@nicoleweber.de

- > Dank Fast Autofocus und der Verarbeitungsgeschwindigkeit die beste Reaktionszeit in der Kategorie* und schneller als SLRs
- > Kompatibel mit der gesamten Bandbreite der erstklassigen M.ZUIKO Objektive und Accessoires

Weitere Eigenschaften:

- > Hochauflösendes LCD Display, welches beweglich ist, um auch in ungewöhnlichen Winkeln fotografieren zu können
- > TruePic VII Prozessor mit 50 Megapixel High-Res Option
- > Anpassbares Moduswahhrad, um schnelle Änderungen der bevorzugten Einstellungen vornehmen zu können
- > Supersonic Wave Filter reinigt automatisch den Sensor beim Einschalten der Kamera
- > Serienbildaufnahme in Hochgeschwindigkeit mit 10 Bildern pro Sekunde
- > 1/8000 Verschluss und ISO 80-Äquivalent um in hellen Umgebungen zu fotografieren
- > Autofokus kann mit Spotmessung kombiniert werden (wie von Fotografen gefordert), um korrekte Belichtung zu gewährleisten